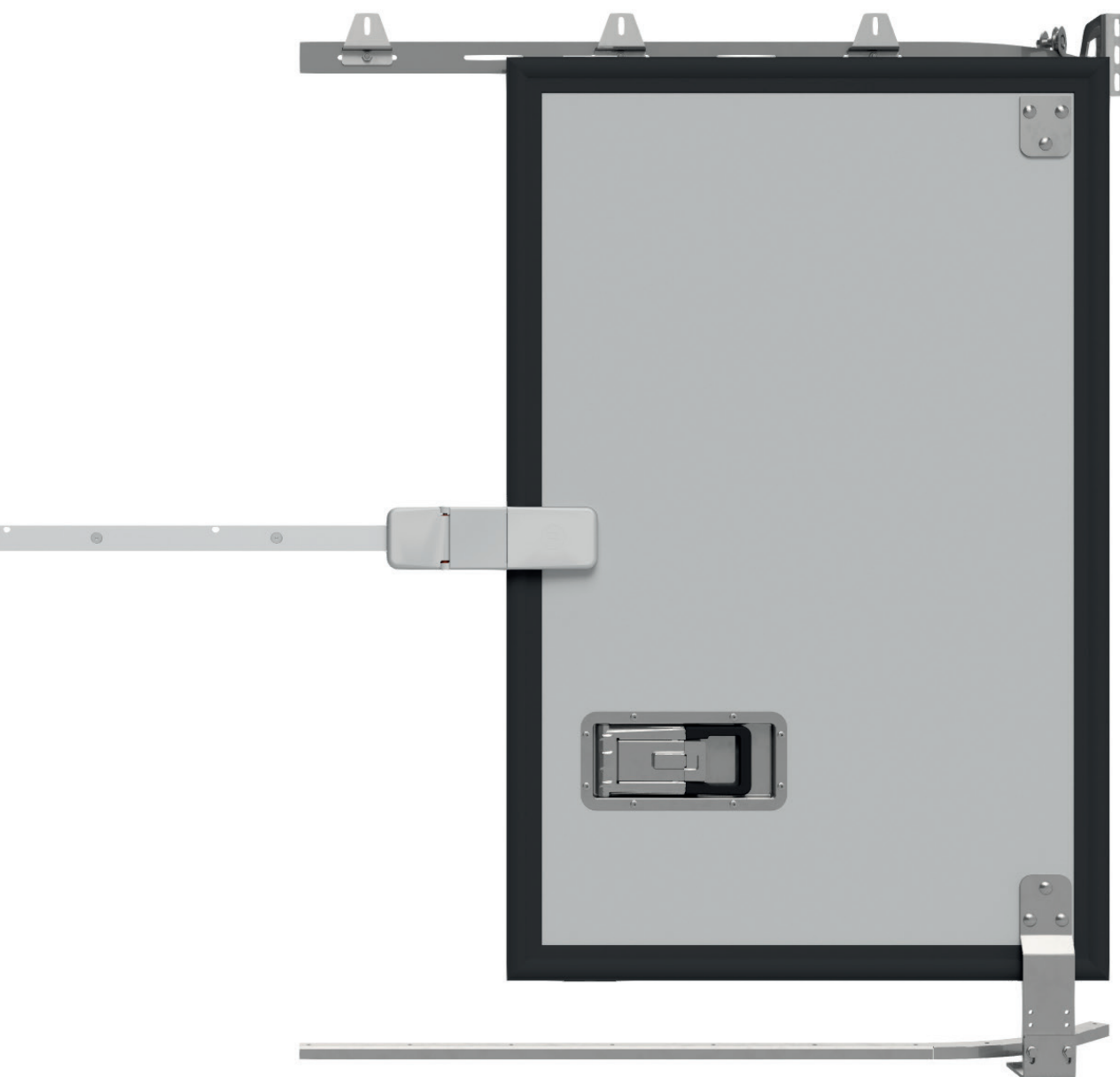


# BOČNÍ POSUVNÉ DVEŘE

Rychlý přístup do skříňové nástavby



# BOČNÍ POSUVNÉ DVEŘE

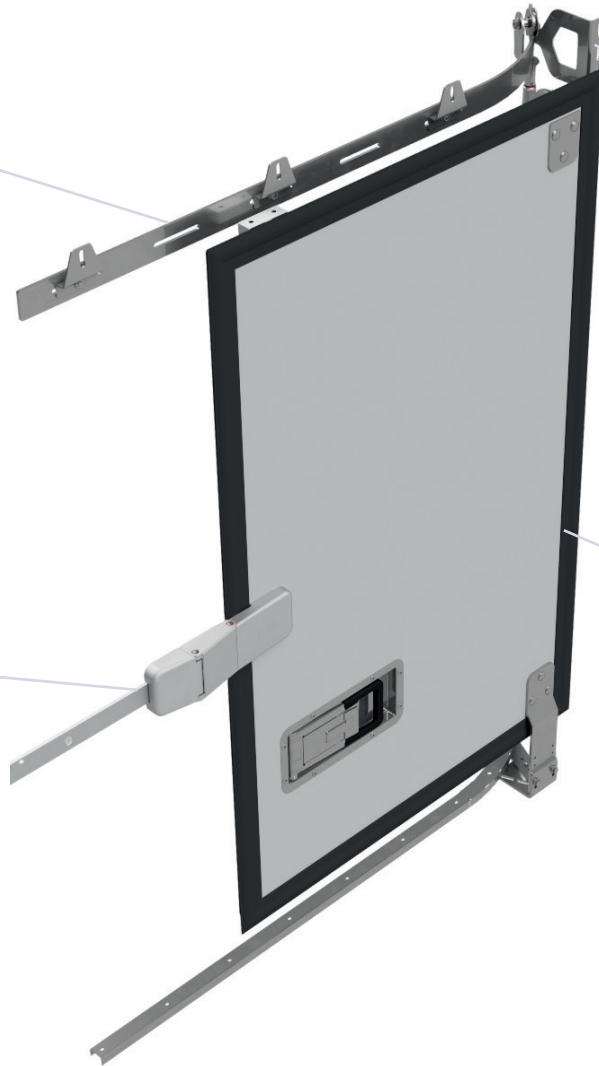
Boční dveře jsou navrženy speciálně pro skříňové nástavby užitkových vozidel, zejména pro vozidla využívaná k rozvozům v městských centrech, logistice a distribuci zboží, kde je omezen přístup. Poskytují efektivní řešení pro snadnou manipulaci s nákladem, maximalizaci prostoru a zjednodušení každodenních operací.



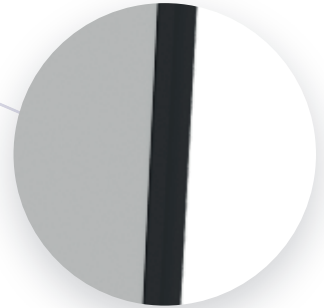
**Připraveno pro rychlou  
montáž do panelu**



**Systém vedení dveří  
pro plynulé otevírání  
a zavírání**



**Hladký chod dveří se  
systémem proti  
vykolejení**



**Prachu a vodě odolné  
těsnění dveří**

## Praktické využití



### Městský rozvoz zboží

Uspadňují manipulaci v úzkých prostorech, zrychlují nakládku a zajišťují bezpečnost.



### Rozvoz chlazených potravin

Díky perfektní těsnosti a odolné konstrukci jsou ideální pro přepravu teplotně citlivého zboží.



### Průmyslová přeprava

Rozměry dveří umožňují převážet dlouhé předměty. Robustní dveře zajišťují odolnost proti opotřebení.



### Kurýrní doručování

Zrychlují přístup k zásilkám a zefektivňují doručovací procesy v rušném městském prostředí.



### Přeprava objemného zboží

Široká kompatibilita rozměrů dveří umožňuje snadnou manipulaci s nadměrným nákladem.



### Přeprava čerstvých produktů

Dveře s těsněním chrání čerstvé produkty před vlhkostí a znečištěním prachem během přepravy.

# BOČNÍ POSUVNÉ DVEŘE - TIPY PRO MONTÁŽ

## 1. Příprava prostoru a měření

- Změřte výšku a šířku otvoru. Rozměry panelu dveří musí být menší o mezeru pro těsnění.
- Zkontrolujte výkres rozmístění montážních otvorů pro správné umístění výztuh.

## 2. Instalace vodicích kolejnic

- Zarovnejte horní a spodní kolejnici, případně je zkratíte podle šířky dveří.
- Upevněte kolejnici podle připravených otvorů. Díl spodního uzávěru lze přizpůsobit zkrácením.

## 3. Montáž lišty středového kloubu

- Ujistěte se, že lišta je rovnoběžná s horní vodicí lištou.
- Správná orientace lišty je s odtokovými otvory směrem nahoru. Nepotřebnou délku odřízněte.

## 4. Instalace dveří a uzávěru

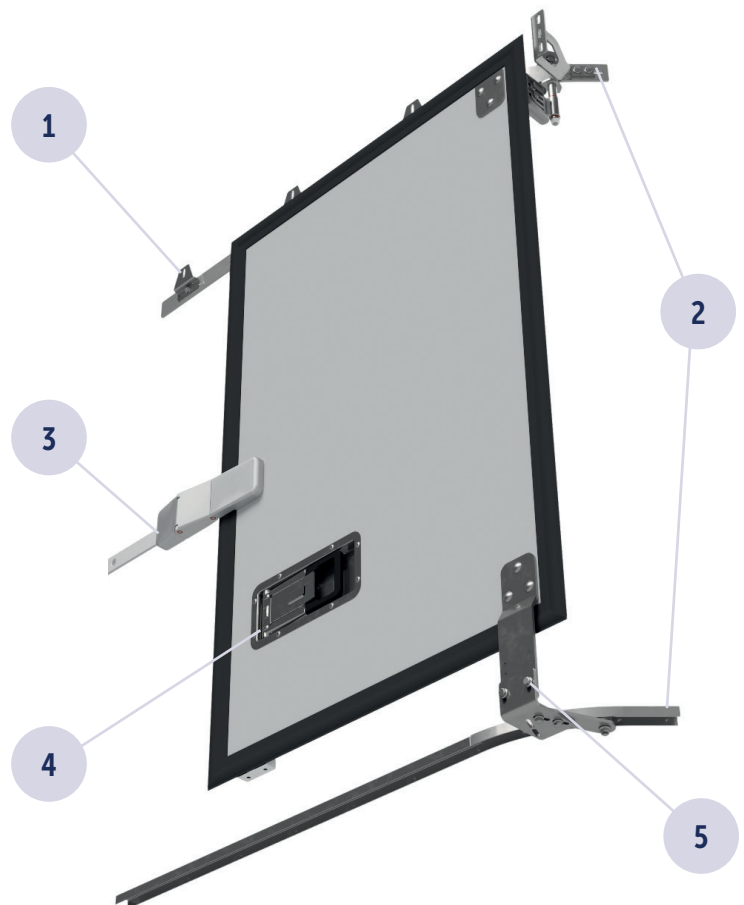
- Nasadte dveře na kolejnici a zkontrolujte hladký pohyb.
- Upevněte zapuštěný uzávěr podle přiloženého návodu a ověřte jeho funkčnost.

## 5. Kontrola a dokončení

- Otestujte plynulost pohybu dveří a funkčnost uzávěru.
- Ujistěte se, že jsou všechny šrouby a upevnění pevně dotažené.

## Technické parametry

Parametr	Hodnota
Šířka dveří	až 1600 mm
Tloušťka stěny	25 mm – 70 mm
Systém proti vykolejení	Ano
Zamykací uzávěr	Ano
Povrchová úprava	Matná antikorozní
Možnost úprav	Lakování





**TRANS – TECHNIK spol. s r.o.**  
Tyršova 1146, Modřice, 664 42, Česká republika

+420 548 424 039  
objednavky@trans-technik.cz

IČO: 44016077  
DIČ: CZ44016077